

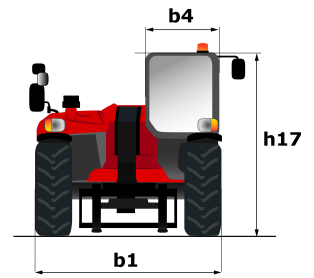
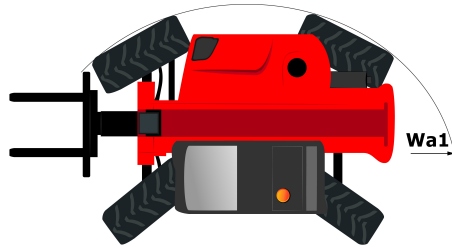
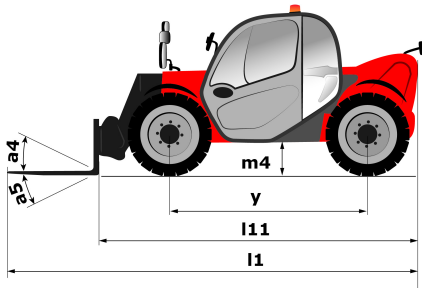
Ficha técnica :

MT 625 H



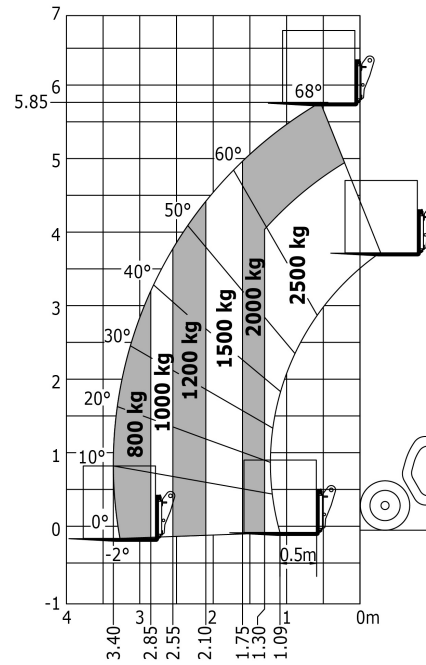
capacidade		Métrico
Capacidade máx.	Q	2500 kg
Altura de elevação máx.	h3	5.85 m
Alcance máximo	l4	3.4 m
Força de arranque com balde		3427 daN
Peso e dimensões		
Comprimento total ao quadro porta-garfos	l11	3.9 m
Comprimento total (com garfos)	l1	3.9 m
Largura total	b1	1.81 m
Altura total	h17	1.92 m
Distância entre eixos	y	2.3 m
Distância ao solo	m4	0.33 m
Largura total da cabina	b4	0.79 m
Ângulo de inclinação	a4	12 °
Raio de viragem exterior	Wa3	3.31 m
Raio de viragem exterior (exterior rodas)	Wa1	3.31 m
Peso em vazio (com garfos)		4800 kg
Tipo de rodas		Pneumático
Pneus de serie		Solideal 12-16,5 12PR SKS XT TL
Comprimento dos garfos / Largura dos garfos / Secção do garfo	l / e / s	1200 mm x 125 mm x 45 mm
Atuação		
Elevação		8 s
Descida		5.4 s
Extensão telescópio		5.6 s
Retração		4.3 s
Escavação		3.5 s
Escavação		3.5 s
Descarga		3.6 s
Motor		
Marca do motor		Kubota
Norma do motor		Stage 5 / Tier IV Final
Modelo do motor		V3307-CR-TE5B
Número de cilindros / Capacidade dos cilindros		4 - 3331 cm³
Potência nominal do motor - Potência (kW)		75 Hp / 55.4 kW
Binário máx. / Rotação do motor		265 @ 1400 tr/min
Esforço de tração		3550 daN
transmissão		
Tipo de transmissão		Hidrostático
Número de velocidades (para a frente / marcha-atrás)		2 / 2
Velocidade de deslocação (com carga)		24.9 km/h
Velocidade de deslocamento máx. (pode variar segundo a regulamentação aplicável)		24.9 km/h
Travão de estacionamento		Travão de mão automático negativo
Travão de serviço		Travões multidiscos imersos em óleo nos eixo dianteiro
Fabricante do eixo		Dana
hidráulico		
Tipo de bomba hidráulica		Bomba de engrenagem
Débito hidráulico / Pressão hidráulica		90 l/min / 235 Bar
Capacidade do tanque		
Óleo do motor		11.2 l
Óleo hidráulico		115 l
Capacidade do depósito de combustível		63 l
Ruído e vibração		
Ruído no posto de condução (LpA)		76 dB(A)
Ruído ambiente (Lwa)		104 dB(A)
Vibração em mãos e braços		2.5 Nm
Diversos		
Rodas direcionais (dianteira / traseira)		2 / 2
Rodas de tração (dianteira / traseira)		2 / 2
Segurança / Homologação segurança da cabina		Standard EN 15000 / Cabina ROPS - FOPS Level 1
Comandos		JSM

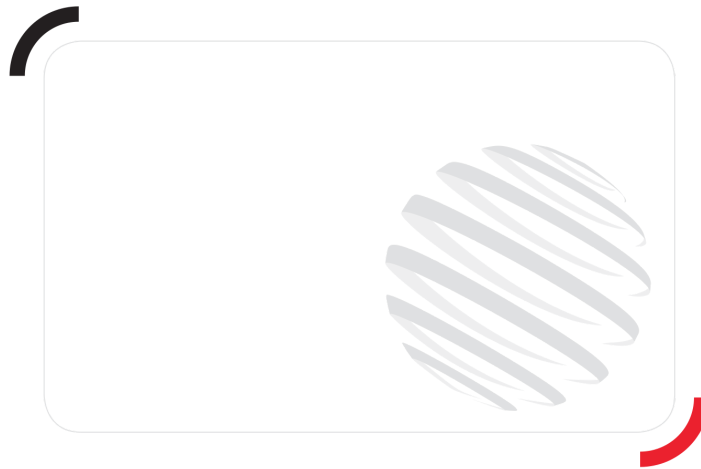
Esquemas dimensionais



Diagramas de carga

Máquina sobre pneus com garfos - com nivelamento (métrico)





Siège Social

430 rue de l'Aubinière - 44150 Ancenis Cedex - France

Tel: +33(0)2 40 09 10 11 - Fax: +33 (0)2 40 09 10 97

www.manitou.com



Esta publicação apresenta uma descrição das versões e possibilidades de configuração dos produtos Manitou que podem possuir equipamentos diferentes. Os equipamentos apresentados nesta brochura podem ser de série, em opção ou não estarem disponíveis conforme as versões. A Manitou reserva o direito de modificar, em qualquer momento e sem pré-aviso, as especificações descritas e representadas. As especificações referidas não comprometem o fabricante. Para mais informações, contactar o seu concessionário Manitou. Documento não contratual. Apresentação de produtos não contratual. Lista de especificações não exaustiva. Os logótipos, assim como a identidade visual da empresa, são propriedade da Manitou e não podem ser utilizados sem autorização. Todos os direitos reservados. As fotografias e os esquemas contidos na presente brochura só são fornecidos para fins de consulta e a título indicativo. MANITOU BF SA – Sociedade anónima com conselho de administração - Capital social: 39 547 824 euros - 857 802 508 RCS Nantes