

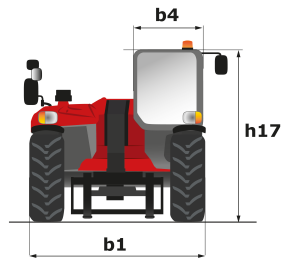
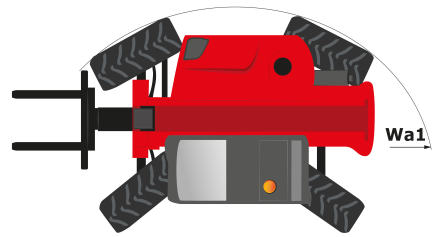
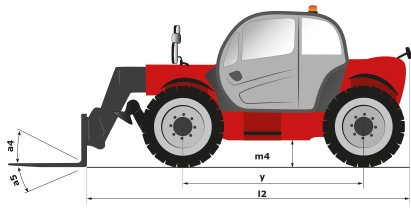
Ficha técnica

MT 933 EASY

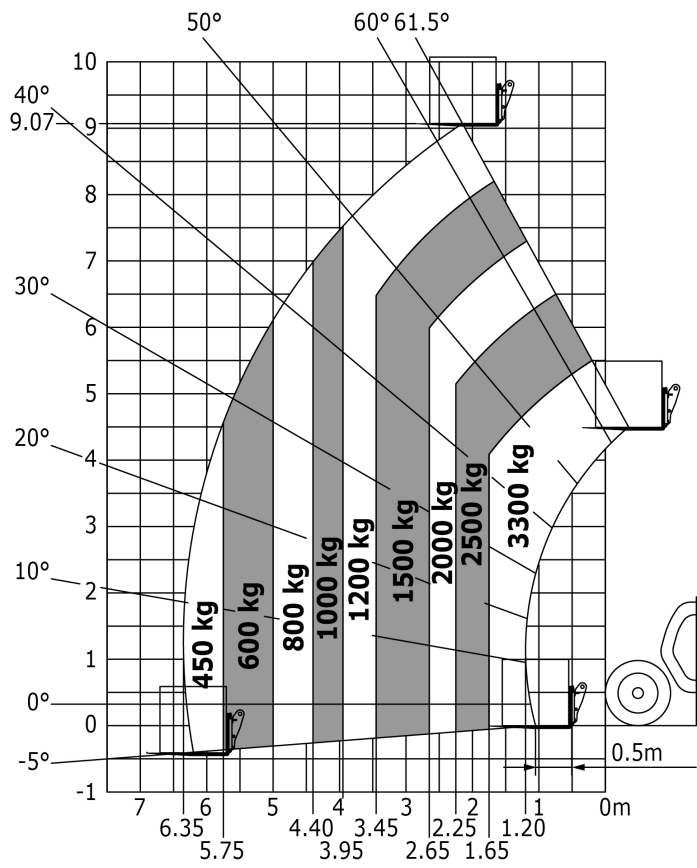
Manipuladores Telescópicos

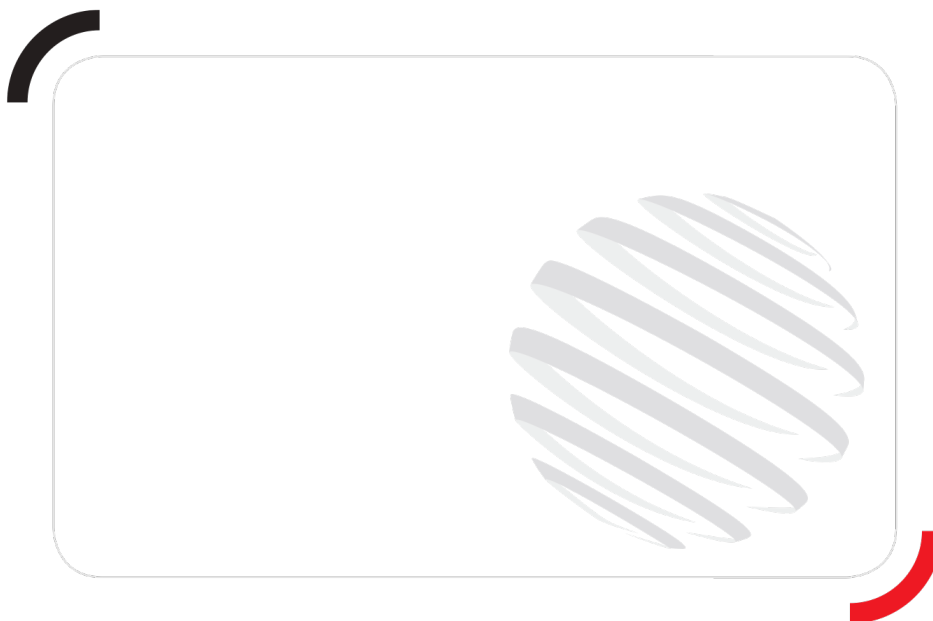


Capacidades	Métrico	Imperial
Capacidade máx.	3300 kg	7275 lbs
Altura de elevação máx.	9.07 m	29 ft 11 in
Alcance máx.	6.35 m	20 ft 1 in
Força de arranque no balde	5770 daN	12971 lbf
Peso e dimensões		
l2 - Comprimento total na plataforma	4.68 m	15 ft 5 in
b1 - Largura total	2.33 m	7 ft 8 in
h17 - Altura total	2.30 m	7 ft 6 in
y - Distância entre eixos	2.81 m	9 ft 4 in
m4 - Distância ao solo	0.45 m	1 ft 6 in
b4 - Largura total da cabina	0.89 m	2 ft 8 in
Wa1 - Raio de viragem (exterior rodas)	3.80 m	12 ft 6 in
Peso sem carga (com garfos)	7145 kg	15752 lbs
Pneus standard	400/80 - 24 - 162A8 - Alliance	400/80 - 24 - 162A8 - Alliance
Garfos standard	1200x125x45	3.93x0.41x0.14
Performances		
Elevação	8.90 s	8.90 s
Descida	5.70 s	5.70 s
Saída de telescópio	14.60 s	14.60 s
Entrada de telescópio	8.80 s	8.80 s
Inclinação	3.30 s	3.30 s
Descarga	3.10 s	3.10 s
Motor		
Marca	Deutz	Deutz
Normas ambientais	Stage 5 / Tier IV Final	Stage 5 / Tier IV Final
Modelo	TD 3.6 L	TD 3.6 L
Número de cilindros - Cilindrada	4 - 3621 cm ³	4 - 220.90 in ³
Potência	75 ch / 55 kW	75 cv / 55 kW
Binário máx.	340 Nm em 1600 tr/min	- em 1600 tr/min
Esforço de tração com carga	7320 daN	16456 lbf
Transmissão		
Tipo	Convertor de binário	Convertor de binário
Número de relações (avanço/marcha-atrás)	4/4	4/4
Velocidade de deslocamento máx. (pode variar segundo a regulamentação aplicável)	25 km/h	15.53 mph
Travão de estacionamento	Travão de estacionamento manual	Travão de estacionamento manual
Travão de serviço	Hidráulico multidisco em banho de óleo nos eixos dianteiro e traseiro	Hidráulico multidisco em banho de óleo nos eixos dianteiro e traseiro
Hidráulica		
Tipo de bomba	Bomba de engrenagens	Bomba de engrenagens
Débito hidráulico - Pressão	92.70 l/min - 260 bar	24.48 gpm - 3771 psi
Depósitos		
Óleo do motor	10 l	2.64 US gal.
Óleo hidráulico	128 l	33.80 US gal.
Carburante	120 l	31.70 US gal.
Ruído e vibrações		
Ruído no posto de condução (LpA)	79 dB(A)	79 dB(A)
Ruído ambiente Lwa	104 dB(A)	104 dB(A)
Vibração em mãos e braços	2.5 m/s ²	-
Diversos		
Rodas direcionais/Rodas motrizes	4 / 4	4 / 4
Segurança	Cabina homologada ROPS - FOPS Level 2	Cabina homologada ROPS - FOPS Level 2
Comandos	JSM	JSM



Diagramas de carga





Siège Social
430 rue de l'Aubinière - 44150 Ancenis Cedex - France
Tel: +33(0)2 40 09 10 11 - Fax: +33 (0)2 40 09 10 97
www.manitou.com



Esta publicação apresenta uma descrição das versões e possibilidades de configuração dos produtos Manitou que podem possuir equipamentos diferentes. Os equipamentos apresentados nesta brochura podem ser de série, em opção ou não estarem disponíveis conforme as versões. A Manitou reserva o direito de modificar, em qualquer momento e sem pré-aviso, as especificações descritas e representadas. As especificações referidas não comprometem o fabricante. Para mais informações, contactar o seu concessionário Manitou. Documento não contratual. Apresentação de produtos não contratual. Lista de especificações não exaustiva. Os logótipos, assim como a identidade visual da empresa, são propriedade da Manitou e não podem ser utilizados sem autorização. Todos os direitos reservados. As fotografias e os esquemas contidos na presente brochura só são fornecidos para fins de consulta e a título indicativo.

MANITOU BF SA - Sociedade anónima com conselho de administração - Capital social: 39 547 824 euros - 857 802 508 RCS Nantes