

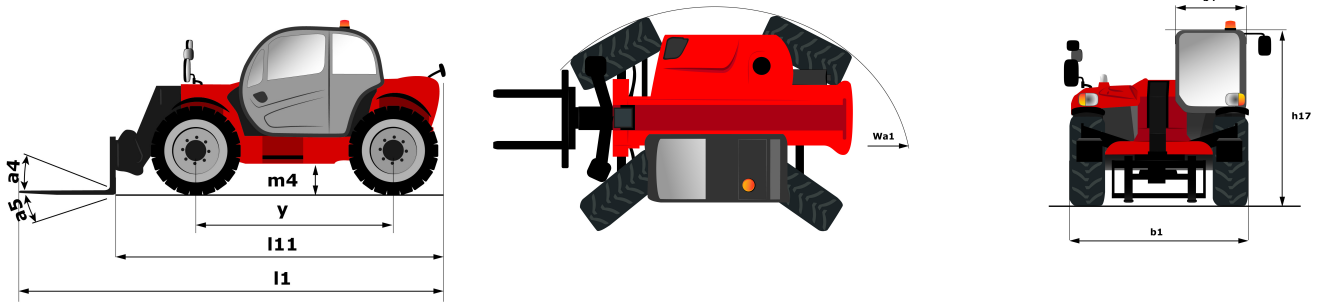
Ficha técnica :

MT 1335



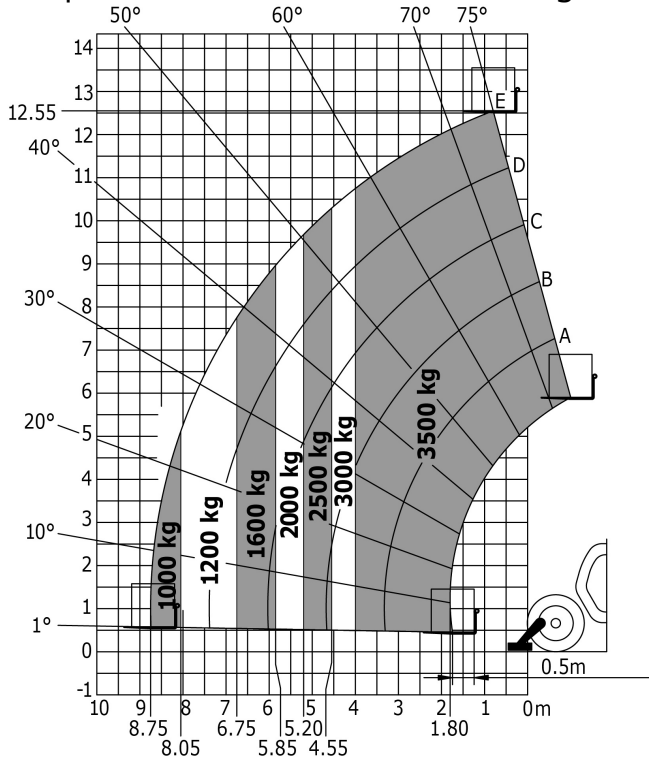
Capacities		Métrico	Imperial
Capacidade máx.	Q	3500 kg	7716 lbs
Altura de elevação máx.	h3	12.55 m	41 ft 2 in
Alcance máximo	l4	8.75 m	28 ft 8 in
Força de arranque com balde		5803 daN	5803 daN
Weight and dimensions			
Comprimento total ao quadro porta-garfos	l11	5.86 m	19 ft 3 in
Largura total	b1	2.21 m	7 ft 3 in
Altura total	h17	2.42 m	7 ft 11 in
Distância entre eixos	y	2.88 m	9 ft 5 in
Distância ao solo	m4	0.41 m	1 ft 4 in
Largura total da cabina	b4	0.88 m	2 ft 11 in
Ângulo de inclinação	a4	12 °	12 °
Ângulo de descarga	a5	114 °	114 °
Raio de viragem exterior (exterior rodas)	Wa1	3.65 m	12 ft
Peso em vazio (com garfos)		9300 kg	20503 lbs
Tipo de rodas		Pneumático	Pneumático
Pneus de serie		Alliance 400/80 - 24 - 162A8	Alliance 400/80 - 24 - 162A8
Comprimento dos garfos / Largura dos garfos / Secção do garfo	l / e / s	1200 mm x 1040 mm x 45 mm	47.244 in x 40.945 in x 1.772 in
Performances			
Elevação		10.2 s	10.2 s
Descida		8.9 s	8.9 s
Extensão telescópio		14.6 s	14.6 s
Retração		10.4 s	10.4 s
Escavação		5 s	5 s
Descarga		4 s	4 s
Engine			
Marca do motor		Perkins	Perkins
Norma do motor		Stage IV	Stage IV
Modelo do motor		854E-34TA	854E-34TA
Número de cilindros / Capacidade dos cilindros		4 - 3400 cm ³	4 - 207.48 in ³
Potência nominal do motor - Potência (kW)		100 Hp / 75 kW	100 Hp / 75 kW
Binário máx. / Rotação do motor		430 Nm/m @ 1400 tr/min	430 Nm/m @ 1400 tr/min
Esforço de tração		9800 daN	9800 daN
Transmission			
Tipo de transmissão		Conversor de binário	Conversor de binário
Número de velocidades (para a frente / marcha-atrás)		4 / 4	4 / 4
Velocidade de deslocamento máx. (pode variar segundo a regulamentação aplicável)		25 km/h	15.5 mph
Travão de estacionamento		Travão de mão automático	Travão de mão automático
Travão de serviço		Travões multidiscos imersos em óleo nos eixos dianteiro e traseiro	Travões multidiscos imersos em óleo nos eixos dianteiro e traseiro
Hydraulics			
Tipo de bomba hidráulica		Bomba de engrenagem	Bomba de engrenagem
Débito hidráulico / Pressão hidráulica		125 l/min / 270 Bar	125 l/min / 19 PSI
Tank capacities			
Óleo do motor		7.50 l	1.65 gal
Óleo hidráulico		140 l	30.80 gal
Capacidade do depósito de combustível		120 l	26.40 gal
Capacidade Tanque DEF		12 l	2.64 gal
Noise and vibration			
Ruído no posto de condução (LpA)		78 dB(A)	78 dB(A)
Ruído ambiente (Lwa)		103 dB(A)	103 dB(A)
Vibração em mãos e braços		< 2.5 m/s	< 8.2 ft/s
Miscellaneous			
Rodas direcionais (dianteira / traseira)		2 / 2	2 / 2
Rodas de tração (dianteira / traseira)		2 / 2	2 / 2
Segurança / Homologação segurança da cabina		Standard EN 15000 / Cabina ROPS - FOPS Level 2	Standard EN 15000 / Cabina ROPS - FOPS Level 2
Comandos		JSM	JSM

Esquemas dimensionais

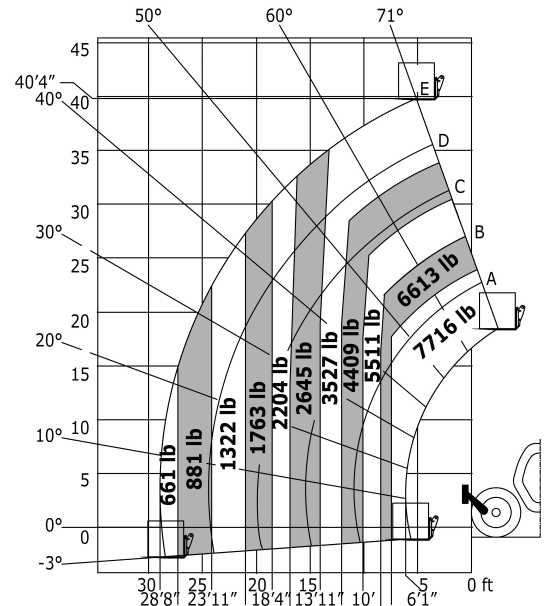


Diagramas de carga

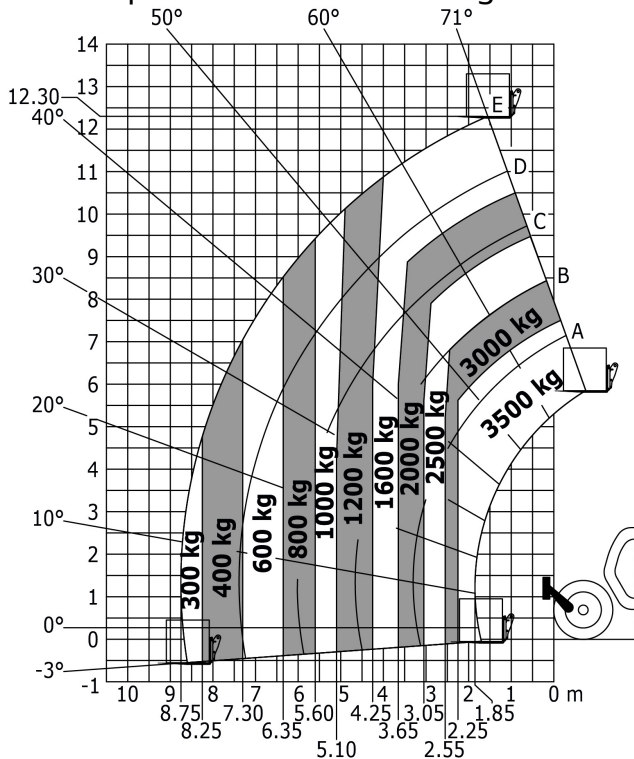
Máquina sobre estabilizadores com garfos



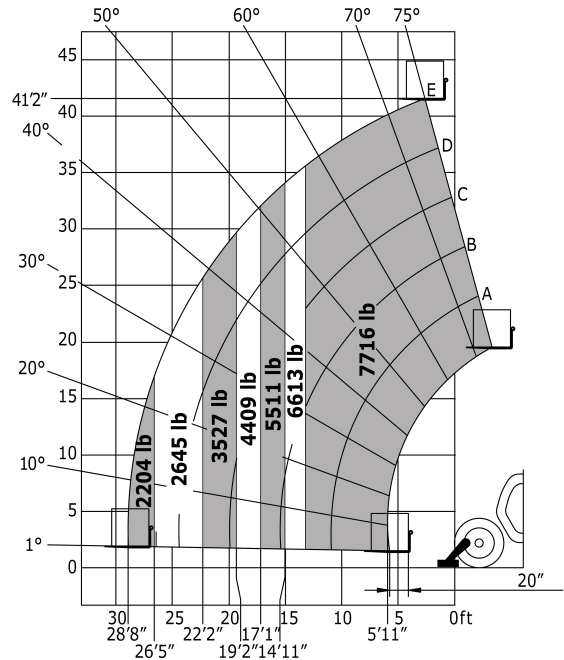
Máquina sobre rodas com garfos Imperial



Máquina sobre rodas com garfos



Máquina sobre estabilizadores com garfos Imperial





Siège Social

430 rue de l'Aubinière - 44150 Ancenis Cedex - France

Tel: +33(0)2 40 09 10 11 - Fax: +33 (0)2 40 09 10 97

www.manitou.com



Esta publicação apresenta uma descrição das versões e possibilidades de configuração dos produtos Manitou que podem possuir equipamentos diferentes. Os equipamentos apresentados nesta brochura podem ser de série, em opção ou não estarem disponíveis conforme as versões. A Manitou reserva o direito de modificar, em qualquer momento e sem pré-aviso, as especificações descritas e representadas. As especificações referidas não comprometem o fabricante. Para mais informações, contactar o seu concessionário Manitou. Documento não contratual. Apresentação de produtos não contratual. Lista de especificações não exaustiva. Os logótipos, assim como a identidade visual da empresa, são propriedade da Manitou e não podem ser utilizados sem autorização. Todos os direitos reservados. As fotografias e os esquemas contidos na presente brochura só são fornecidos para fins de consulta e a título indicativo. MANITOU BF SA – Sociedade anónima com conselho de administração - Capital social: 39 668 399 euros - 857 802 508 RCS Nantes